

ELS®

Language
Centres



ELS ماليزيا
نربط العالم
باللغة الإنجليزية

els.edu.my

افتتح أول مركز لتعليم اللغة الإنجليزية
تابع لـ ELS في واشنطن العاصمة
عام 1961.



ELLS لتعليم اللغة الإنجليزية قصتنا

رسالتنا

لتشكيل مواطني العالم المستقبليين من خلال:

منذ عام 1961، تُسهم ELS في تغيير حياة الأفراد من خلال اللغة. وعلى مدى أكثر من 60 عاماً، مكّنا المتعلمين حول العالم بالثقة والمهارات والفرص التي تتيحها اللغة الإنجليزية. وغايتنا بسيطة لكنها مؤثرة: ربط الناس عبر التعليم العالمي.

1. توفير التدريب على اللغة الإنجليزية والكفاءات العالمية.

2. تمكين خريجينا من تحقيق نتائج ناجحة في أهدافه التعليمية والشخصية.

3. إعداد طلابنا للازدهار في بيئة العمل العالمية.

4. الشراكة مع الجامعات والمؤسسات لتعزيز الوعي العالمي بين الطلاب.

في ماليزيا، تقدّم مركز ELS خدماتها للطلاب منذ عام 1990، من خلال برامج معترف بها عالمياً، وأسهمت في صياغة آلاف قصص النجاح.

اعتمادنا الدولي

جميع مراكز ELS في ماليزيا معتمدة من قبل المخطط الوطني لاعتماد تدريس اللغة الإنجليزية (NEAS) من أستراليا لبرامج التعلم عبر الإنترنت وداخل المركز.

NEAS هي هيئة معترف بها عالمياً توفر مراقبة ضمان الجودة والاعتماد لمُقدمي تعليم اللغة الإنجليزية (ELT).



ELS ماليزيا

نربطك بالعالم

معايير عالمية التزام محلي

بصفتها جزءاً من شبكة ELS العالمية، تشارك ELS ماليزيا الالتزام نفسه بالجودة والنتائج. ومع اعتماد برامجنا من قِبل وزارة التعليم العالي في ماليزيا (MoHE)، صُممت برامجنا لتحقيق نجاح حقيقي، سواء كنت تستعد للدراسة الجامعية، أو تطوّر مسارك المهني، أو تسعى إلى تعزيز ثقافتك في التواصل اليومي.

نجمع بين أفضل الممارسات الدولية والخبرة المحلية، لنضمن حصول كل متعلم على تعليم عالمي المستوى في اللغة الإنجليزية، يجمع بين الجانب العملي والأثر الحقيقي.

إتقان اللغة الإنجليزية يفتح الأبواب

النجاح الأكاديمي

تتيح لك مهارات اللغة الإنجليزية القوية الالتحاق بالجامعات في ماليزيا والخارج، وغالباً دون الحاجة إلى اختبارات IELTS أو TOEFL أو PTE.

الميزة المهنية

يُقدّر أصحاب العمل في مجالات الأعمال والتكنولوجيا والضيافة والبحث والدبلوماسية اللغة الإنجليزية بطلاقة كأصل مهني رئيسي.

الروابط العالمية

تمتلك اللغة الإنجليزية من بناء شبكات دولية، والوصول إلى المعرفة المتطورة، والمنافسة بثقة على الساحة العالمية.





موضع ثقة عبر الأجيال أم وابنها

**Hii Lu Yung (ELS 1992) &
Gabriel Wong (ELS 2025)**

درستُ في ELS عام 1992، واليوم
يسير ابني على النهج نفسه. لقد أظهر
تحسناً كبيراً في مهاراته في اللغة
الإنجليزية، وطوّرت عادات تعلم إيجابية
طوال فترة دراسته في ELS. وحتى بعد
مرور 33 عاماً، ما زالت ELS تحتل
مكانة خاصة في قلبي.

قصص حقيقية نجاح حقيقي



موضع ثقة عبر الأجيال عمّ وابن أخيه

**Yazid Banafea (ELS 2014) &
Abdullah Banafea (ELS 2025)**

تمتثل ELS ذكرى جميلة جداً بالنسبة لي. درستُ
هنا قبل 10 سنوات، بدءاً من المستوى 101
وحتى إتمام المستوى 109 والحصول على
الشهادة الذهبية. ومنذ ذلك الحين، أوصيتُ بـ
ELS للعديد من أفراد عائلتي، مثل أبناء
عمومي، واليوم أوصي بها لابن أخي، لأنني
أؤمن حقاً بأنها أفضل مكان للبداية.

فتحت ELS أبواب الدراسة في الخارج
أمامي! في السابق، لم أكن أستطيع التحدث
باللغة الإنجليزية إطلاقاً، أما اليوم فأستطيع
التحدث بثقة وطلاقة. وفي بيئة تعليمية
جديدة باللغة الإنجليزية، ساعدتني ELS
على الانتقال من التلعثم إلى التحدث
بشجاعة.

**SuoQi (Katherine),
من الصين**



كانت الدراسة في ELS واحدة من أفضل
التجارب في حياتي! خلال سنة أشهر
قضيتها هنا، تحسنت مهاراتي في اللغة
الإنجليزية بشكل كبير، واكتسبت ثقة كبيرة
في التحدث. كان المعلمون داعمين للغاية،
كما أتاحت لي فرصة التعرف على أصدقاء
رائعين من مختلف أنحاء العالم. لقد ساعدتني
ELS حقاً على النمو أكاديمياً وشخصياً —
إنها تجربة ومكان لن أنساهما أبداً!

**Abdul Malik,
من فلسطين**





ميزة ELS أكثر من مجرد اللغة الإنجليزية

عندما تختار ELS ماليزيا، فإنك تختار أكثر من مجرد دورة في اللغة الإنجليزية — بل تختار مساراً موثقاً نحو **الثقة، والكفاءة، والروابط التي تحتاجها لتحقيق أحلامك.**

ماذا يعني ذلك بالنسبة لك؟

الميزة

انضم إلى أكثر من 1.2 مليون طلاب من 143 دولة تعلموا مع ELS منذ عام 1961. علامة تجارية عالمية موثوقة.

سُمعة عالمية مُثبتة

تعلّم في قلب مدينة كوالالمبور، أو في منطقة سوبانغ جايا النابضة بالحياة، أو في حرم الجامعات الشريكة (UPM و UTM)، أو بالكامل عبر الإنترنت - الخيار لك.

مواقع في المدينة والجامعات

برنامجنا CIEP معترف به من قبل وزارة التعليم العالي الماليزية كمعادل لاختبارات IELTS أو TOEFL أو PTE للقبول الجامعي.

برامج معتمدة ومعترف بها

يستخدم المعلمون المحترفون والمُهتمون أساليب حديثة في فصول أصغر، مما يضمن المزيد من الاهتمام وتقدماً أسرع.

معلمون مُتفانون وتعلّم مُخصص

أثبتت فعالية الكتب والمواد الدراسية الخاصة بـ ELS وهي تُميزنا كرواد في تعليم اللغة الإنجليزية.

منهج وكتب دراسية ممتازة

اختبر اللغة الإنجليزية داخل وخارج الفصل الدراسي - تعلّم اللغة والثقافة بينما تبني صداقات مع طلاب من جميع أنحاء العالم.

أكثر من مجرد تعلّم الإنجليزية

اتخذ الخطوة الأولى

سواء كان هدفك هو القبول الجامعي، أو التقدم المهني، أو النمو الشخصي، فإن ELS ماليزيا لديها برنامج مصمم خصيصاً لك.

اتصل بنا لمعرفة برنامج اللغة الإنجليزية الذي يناسب أهدافك وانضم إلى مجتمع يؤمن بإمكانياتك.

✉ study@els.edu.my

🌐 www.els.edu.my

📞 +6011 3551 5873

🗣️ ELS马来西亚语言中心

برنامج اللغة الإنجليزية المكثف المعتمد

CIEP (Certified Intensive
English Programme)

من يجب أن ينضم؟

- الطلاب الذين يخططون للتسجيل في جامعة في ماليزيا أو خارجها.
- المتعلمون الذين يرغبون في إتقان اللغة الإنجليزية الأكاديمية للدراسة والمسار المهني.

هيكل البرنامج (مكثف بدوام كامل)

ممارسة الهيكل والتحدث (SSP)

القواعد والمفردات والاستماع والتحدث من أجل تواصل واثق.

القراءة والكتابة

استيعاب القراءة والطلاقة في الكتابة مع التعبير الدقيق.

تعزيز المهارات

النطق، المهارات الأكاديمية، والتفكير النقدي من خلال المناقشات الجماعية.

مركز تكنولوجيا اللغة (LTC)

تعلّم مخصص بدعم من الذكاء الاصطناعي والممارسة التفاعلية.

مسارك إلى الجامعة والنجاح المهني

CIEP هو البرنامج الأكثر رسوخاً وموثوقية في ELS ماليزيا. إنه يطور مجموعة كاملة من مهارات اللغة الإنجليزية الأكاديمية، مما يهيئك للنجاح في الحياة الجامعية والمهنية. بفضل أقصى قدر من الوقت في الفصل وأساليب مثبتة، يساعد CIEP الطلاب على الوصول إلى أهدافهم بشكل أسرع.

مميزات البرنامج:

- عدد المستويات: عشرة مستويات
- المدة لكل مستوى: أربعة أسابيع
- أيام الدراسة: من الاثنين إلى الجمعة
- وقت الدراسة: 8:30 صباحاً - 3:20 مساءً
- عدد الدروس في الأسبوع: 28 درساً
- مدة الدرس الواحد: 50 دقيقة
- مواعيد الالتحاق: أسبوعياً
- حجم الفصل: متوسط 15 (الحد الأقصى 20)
- العمر: 16 سنة فما فوق

جدول زمني مقترح:

8:30 صباحاً - 10:20 صباحاً	ممارسة الهيكل والتحدث
10:30 صباحاً - 12:20 مساءً	القراءة والكتابة
12:30 مساءً - 1:30 مساءً	استراحة الغداء
1:30 مساءً - 2:20 مساءً	مركز تكنولوجيا اللغة
2:30 مساءً - 3:20 مساءً	تعزيز المهارات

* يتم تقصير أيام الجمعة لإتاحة الوقت للأنشطة والرحلات



التحديد المبني للمستوى ودعم التعلم

ابدأ في المستوى الصحيح

يخضع كل طالب لاختبار تحديد المستوى لضمان بدء الدراسة في المستوى الأنسب لمهاراته.

أحجام فصول صغيرة

تُبقى الفصول صغيرة (متوسط 15 طالباً، بحد أقصى 20) حتى تحصل على مزيد من الاهتمام والتفاعل.

مواد تعليمية حصرية

سوف تدرس باستخدام كتب ELS الدراسية الخاصة، التي طورها خبراء وموثوق بها في جميع أنحاء العالم، والتي تجمع بين أفضل الممارسات العالمية ونهجنا التعليمي المُثبت.

خطط تعلم مُخصصة

ستحصل على فكرة واضحة عن تقدمك التعليمي من خلال ملاحظات مُستهدفة حول نقاط قوتك وضعفك وأفضل استراتيجيات التحسين.



مستويات الكفاءة (10 مستويات: 100 – 109)

CEFR B1-B2

متقدم

- المستوى 109 • التواصل بفعالية في معظم المواقف الاجتماعي
- المستوى 108 • استخدام اللغة الإنجليزية بدقة وطلاقة متزايدتين، بما يشمل مهارات القراءة والكتابة
- المستوى 107 • المشاركة بفاعلية في معظم المحادثات

CEFR A2-B1

متوسط

- المستوى 106 • التعبير عن الحقائق والآراء
- المستوى 105 • المناقشة والجدال بطريقة مقبولة ثقافياً
- المستوى 104 • فهم معظم الأسئلة والعبارات بالسرعة الطبيعية للتحذ

CEFR A1-A2

أساسي

- المستوى 103 • التواصل على مستوى أساسي في المواقف اليومية
- المستوى 102 • فهم اللغة الإنجليزية عند التحدث ببطء
- المستوى 101 • الاستجابة للأسئلة والتعليمات البسيطة

مُبَدئ

- المستوى 100 • فهم بعض الكلمات والعبارات القليلة

برنامج CIEP مُعترف به للقبول الجامعي



برنامج اللغة الإنجليزية المعتمد
(CIEP) الخاص بنا مُعتمد من قبل وزارة
التعليم العالي الماليزية (MoHE) للقبول
الجامعي.

استكمال المستويات 106 - 109 يلبي متطلبات
اللغة الإنجليزية للعديد من الجامعات الماليزية
والمؤسسات الخارجية - بدون الحاجة لاختبارات
IELTS أو TOEFL أو PTE.

مُعترف به من قبل الجامعات الماليزية الرائدة

خطط لمشارك إلى الجامعة



مع CIEP، مشارك إلى الجامعة واضح
ومدعوم في كل خطوة. من البداية، يمكننا أن
نوضح لك كم سيستغرق الوصول إلى
المستوى المطلوب للقبول.

على طول الطريق، ستحصل على:

- دعم تعليمي مُوجّه لمساعدتك على إكمال
المستويات المطلوبة.
- تخطيط واضح للوقت والتكلفة، دون عدم
اليقين من الاختبارات الخارجية المتكررة.
- راحة البال بمعرفة أن تقدمك في اللغة
الإنجليزية مرتبط مباشرة بأهدافك الجامعية.

اختر CIEP، وادرس بثقة. مع ELS، تصبح
رحلتك إلى الجامعة أبسط وأكثر سلاسة وخالية
من القلق.

والعديد غيرها



CIEP

عبر الإنترنت

جدول زمني مقترح

8:30 صباحاً - 10:10 صباحاً	القراءة والكتابة
10:20 صباحاً - 12:00 مساءً	ممارسة الهيكل والتحدث
12:10 مساءً - 12:55 مساءً	دعم تعليمي مُخصص

قد تختلف أوقات الدراسة حسب التوفر. الطلاب الذين يتم تحديد وقت بدء دراستهم عند الساعة 9:25 صباحاً ستنتهي حصصهم عند الساعة 1:50 مساءً.

مشارك من المنزل ابدأ عبر الإنترنت، وابق متقدماً

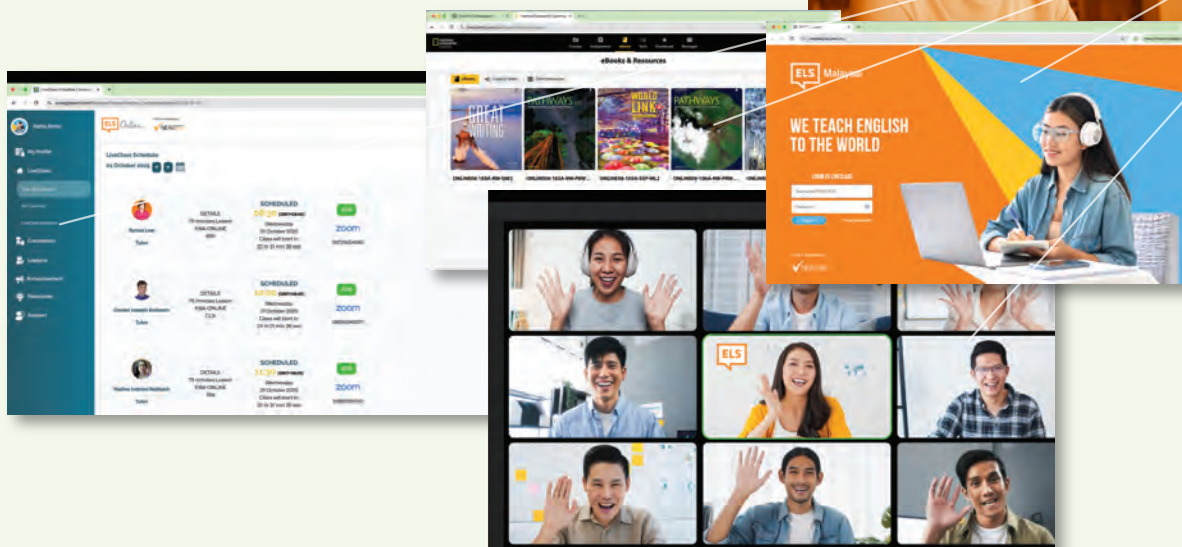
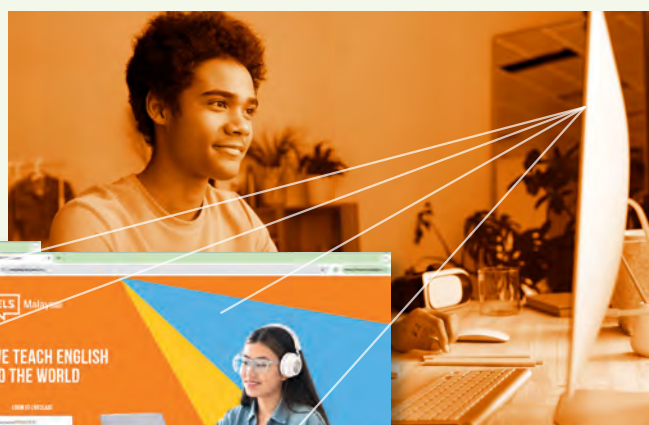
ابدأ رحلتك في CIEP عبر الإنترنت من بلدك بالمنهج الموثوق والاعتراف ذاته.

- وفر الوقت والتكلفة من خلال إكمال المستويات قبل الوصول إلى ماليزيا.
- ابق متقدماً من خلال التقدم نحو متطلبات الجامعة دون تأخير.
- استمتع بانتقال سلس إلى الدراسة داخل الحرم الجامعي أو الدخول المباشر إلى الجامعة.

احصل على انطلاقة مبكرة مع CIEP عبر الإنترنت. ابدأ في وقت أبكر، استعد بشكل أفضل، وانتقل بثقة إلى الجامعة.

مميزات البرنامج

- عدد المستويات: 10 مستويات
- المدة لكل مستوى: 4 أسابيع
- أيام الدراسة: من الاثنين إلى الجمعة
- وقت الدراسة: 8:30 صباحاً - 12:55 مساءً
- عدد الدروس في الأسبوع: 25 درساً
- مدة الدرس الواحد: 45 دقيقة
- مواعيد الالتحاق: أسبوعياً
- حجم الفصل: متوسط 9 (الحد الأقصى 13)
- العمر: 16 سنة فما فوق



اللغة الإنجليزية العامة برنامج

التواصل بطلاقة من أجل الحياة و السفر و العمل.

برنامج اللغة الإنجليزية العامة مخصص للمتعلمين الذين يرغبون في استخدام اللغة الإنجليزية بثقة في الحياة اليومية للسفر أو العمل أو التواصل الاجتماعي أو الإثراء الشخصي.

مميزات البرنامج

- عدد المستويات: 6 مستويات
- المدة لكل مستوى: 4 أسابيع
- أيام الدراسة: من الاثنين إلى الجمعة
- وقت الدراسة: 8:30 صباحاً - 12:20 مساءً أو 10:30 صباحاً - 3:20 مساءً
- عدد الدروس في الأسبوع: 20 درساً
- مواعيد الالتحاق: أسبوعياً
- حجم الفصل: متوسط 15 (الحد الأقصى 20)
- العمر: 16 سنة فما فوق

هيكل البرنامج (نصف مكثف بدوام كامل)

ممارسة الهيكل والتحدث (SSP)
القواعد والمفردات والاستماع والتحدث من أجل تواصل واثق.

تعزيز المهارات

النطق، المهارات الأكاديمية، والتفكير النقدي من خلال الأنشطة الجماعية.

القراءة التفاعلية

القراءة، الاستيعاب، والمناقشات الموجهة لتحسين الفهم.

نموذج الجدول الزمني

8:30 صباحاً - 10:20 صباحاً	ممارسة الهيكل والتحدث
10:30 صباحاً - 11:20 صباحاً	تعزيز المهارات
11:30 صباحاً - 12:20 مساءً	القراءة التفاعلية



من يجب أن ينضم؟

- الطلاب الذين يسعون إلى الطلاقة في التواصل اليومي.
- المتعلمون لفترات قصيرة أو المشاركون في العطلات الذين يبحثون عن الانغماس اللغوي والثقافي.

برامج أخرى في ELS ماليزيا

في ELS، نقدم مجموعة متنوعة من برامج دراسة اللغة الإنجليزية المصممة لتلبية الاحتياجات الفردية. سواء كنت تستعد للقبول الجامعي، أو تعزز التواصل في مكان العمل، أو تحسن طلائتك للسفر والنمو الشخصي، فهناك برنامج يناسبك.

التحضير للاختبارات (TOEFL و IELTS)

يزود برنامجنا للتحضير للاختبارات الطلاب بأفضل إعداد ممكن والثقة لتحقيق النجاح. من خلال التدريب المركز على استراتيجيات الامتحانات، وتقنيات إجراء الاختبارات، والممارسة المكثفة، يكتسب الطلاب المهارات اللازمة للأداء بأفضل شكل في الاختبارات الدولية.

من يجب أن ينضم ← الطلاب الذين يحتاجون إلى درجات IELTS أو TOEFL للقبول الجامعي في الخارج أو الهجرة.

اللغة الإنجليزية لمكان العمل / التدريب المؤسسي للغة الإنجليزية

صُمم هذا البرنامج للبالغين العاملين، وهو يطور اللغة الإنجليزية لتلبية المتطلبات الحقيقية لمكان العمل. باستخدام نهج تواصل مركّز على المُتعلّم، يدمج البرنامج المفردات، والاستماع، والتحدث، والكتابة، والقراءة، والنطق من أجل تواصل مهني فعال.

من يجب أن ينضم ← البالغون العاملون أو المهنيون.

برنامج اللغة الإنجليزية للعطلات

دورة صيفية أو شتوية قصيرة الأجل تجمع بين دروس اللغة الإنجليزية التفاعلية والأنشطة الثقافية والرحلات لتجربة عطلة لا تُنسى. يحسّن الطلاب مهارات التواصل لديهم أثناء استكشاف أماكن جديدة، وتكوين صداقات من جميع أنحاء العالم، والاستمتاع بعطلة ممتعة وذات مغزى.

من يجب أن ينضم ← الطلاب الذين تبلغ أعمارهم 16 عاماً فما فوق ويبحثون عن دورة قصيرة وممتعة.

برنامج التنقل

تجارب قصيرة الأجل باللغة الإنجليزية والثقافة مُصممة خصيصاً للمدارس الثانوية والجامعات. مثالي لطلاب التبادل، والمتعلمين في الإجازات، ومجموعات الدراسة التجريبية، حيث تقدم هذه البرامج المصممة خصيصاً قيمة أكاديمية وإثراء ثقافياً.

من يجب أن ينضم ← المدارس والجامعات والمؤسسات التعليمية التي تبحث عن برامج قصيرة الأجل للغة الإنجليزية والثقافة الغامرة لطلابها.



خدمات الطلاب في ELS ماليزيا

في ELS ماليزيا، لن تجد مكاناً للدراسة فحسب، بل مكاناً لتنتهي إليه. نحن نعلم أن الدراسة في الخارج هي أكثر من مجرد التواجد في الفصل الدراسي - إنها تتعلق بالشعور بالدعم والترحيب والارتباط منذ لحظة وصولك.



مساعدة في السكن

تتوفر مجموعة متنوعة من خيارات السكن التي يسهل الوصول إليها من مراكزنا. سنساعدك في العثور على مكان يناسب ميزانيتك وراحتك ونمط حياتك.

دعم الالتحاق بالجامعات

توجيه مخصص في التقديم للجامعات الشريكة. نساعد في وثائق التقديم، وتقديم المشورة بشأن البرامج، والانتقال السلس.

الوصول والتوجيه

من خدمات الاستقبال في المطار إلى الترحيب الحار في مركزنا، نضمن أن تشعر بالترحيب والاستعداد للاستقرار في الحياة بماليزيا.

الدعم المستمر للطلاب

موظفونا متاحون دائماً للمساعدة في أسئلة التأشيرات، والصحة والسلامة، والاهتمامات الشخصية أو الأكاديمية.

الحياة الطلابية والأنشطة

شارك في الفعاليات الثقافية والأنشطة الاجتماعية والرياضة والرحلات الميدانية في جميع أنحاء ماليزيا. صُممت هذه الأنشطة لمساعدتك على ممارسة اللغة الإنجليزية، وتكوين صداقات، واستكشاف البلد.

لماذا ندرس في ماليزيا؟



تقدم ماليزيا أكثر من مجرد تعليم عالمي المستوى - إنها مركز مُتعدد الثقافات ومُثير حيث يزدهر الطلاب.

تكاليف تعليم ومعيشة معقولة

برامج عالية الجودة ونفقات معيشية معقولة.



جامعات مُعترف بها عالمياً

الشهادات من المؤسسات الماليزية تحظى بالاحترام في جميع أنحاء العالم.



بيئة صديقة للغة الإنجليزية

يتم التحدث بالإنجليزية على نطاق واسع، مما يجعل الدراسة والعيش والسفر أسهل.

تنوع ثقافي غني

اختبر مزيجاً فريداً من التقاليد الآسيوية وأنماط الحياة الحديثة والمجتمعات الدولية.



بوابة إلى جنوب شرق آسيا

موقع ماليزيا يسهل استكشاف الوجهات القريبة مثل تايلاند وسنغافورة وإندونيسيا وفيتنام.

مراكزنا

كوالالمبور (المركز الحضري)

عاصمة ماليزيا الحديثة والديناميكية.

- مُعترف بها كواحدة من أكثر المدن في آسيا ذات تكلفة معقولة وصالحة للعيش.
- وسائل نقل عام ممتازة (MRT، LRT، مونوريل) لسهولة الوصول في جميع أنحاء المدينة.
- خيارات لا حصر لها للتسوق وتناول الطعام والترفيه.
- خيار رائع إذا كنت تستمتع بإثارة الحياة في المدينة.

سوبانغ جايا (منطقة صنواي)

مركز تعليمي صديق للطلاب بالقرب من كوالالمبور (KL).

- تُعرف باسم "مدينة الجامعات" في ماليزيا - موطن للعديد من الجامعات الخاصة وألف الطلاب الدوليين.
- 30 دقيقة فقط من وسط مدينة كوالالمبور.
- معيشة ضواحي مع سكن بأسعار معقولة، ومراكز تسوق، ومقاهي، ومراكز رياضية.
- مثالي للطلاب الذين يريدون توازناً بين الراحة والقدرة على تحمل التكاليف والوصول إلى فرص المدينة الكبيرة.

حرم جامعة بوترا ماليزيا (UPM Campus)

واحدة من أفضل الجامعات في ماليزيا، تشتهر بالتزامها بالتميز الأكاديمي والمشاركة العالمية.

- مُعترف بها عالمياً في مجالات الزراعة، والغابات، والهندسة، وعلوم الحياة.
- مثالي إذا كنت تستعد للقبول الجامعي في ماليزيا أو تهدف إلى مسارات أكاديمية قوية.

حرم جامعة تكنولوجي ماليزيا (UTM Campus)

@ جوهر بهرو

واحدة من أفضل الجامعات في ماليزيا، تشتهر بتميزها البحثي وتعاونها مع الصناعة.

- موقع استراتيجي: 40 دقيقة فقط من سنغافورة - مما يمنحك الوصول إلى دولة نابضة بالحياة للابتكار والروابط العالمية.
- الأنسب للطلاب الذين لديهم طموحات دراسية أو مهنية مستقبلية في مجالات العلوم والتكنولوجيا والهندسة والرياضيات (STEM).
- مثالي للطلاب الذين يريدون توازناً بين الراحة والقدرة على تحمل التكاليف والوصول إلى فرص المدينة الكبيرة.

المركز عبر الإنترنت

مساحة غامرة عبر الإنترنت مصممة للتعلم الفعال.

- استمتع براحة وملاءمة التعلم من المنزل.
- اختبر نفس دروس ELS الموثوقة والمعلمين وبيئة التعلم التفاعلية مثل فصولنا داخل المركز.
- الأنسب للطلاب الذين يقدر المرونة والراحة وتوفير الوقت والتكلفة للتعلم عبر الإنترنت.

اختر المركز الذي يتطابق بشكل أفضل مع نمط حياتك وأهدافك الأكاديمية.



ELS KL



ELS SUBANG JAYA



ELS UPM



ELS UTM

قائمة مرجعية خطوة بخطوة

اتبع هذه الخطوات الثلاث السهلة
لبدء رحلتك مع ELS:

الخطوة 1: أنشئ خطتك الدراسية

- حدد أهدافك التعليمية
 - القبول الجامعي أو الدراسات العليا
 -
- قرر المدة التي تخطط للدراسة فيها
 - فترة قصيرة: 1 - 3 أشهر
 - فترة طويلة: 4 أشهر أو أكثر
- اختر مركز ELS المفضل لديك
 - أي موقع يناسب نمط حياتك واحتياجاتك بشكل أفضل؟

الخطوة 2: سجّل عبر الإنترنت

- لتسجيل أونلاين هنا:
<https://els.edu.my/apply-now>
- جهّز المستندات المطلوبة:
 - نسخة من جواز السفر
 - صورة جواز السفر
 - شهادة الثانوية أو الجامعة
- قدم بطلب للحصول على تأشيرة طالب من خلال ELS (إذا كان ينطبق)

الخطوة 3: استعد لمغامرتك مع ELS!

- تحدث مع فريقنا بشأن خيارات الإقامة
- احصل على انطلاقة مبكرة مع CIEP عبر الإنترنت قبل وصولك إلى ماليزيا
- بمجرد الموافقة على تأشيرتك، احجز رحلتك إلى ماليزيا!

سجّل الآن!



els.edu.my/apply-now

متطلبات تأشيرة الطالب

- يجب أن يتراوح عمر الطلاب المتقدمين للحصول على تأشيرة طالب بين 18 و 44 عاماً.
- المستندات المطلوبة تشمل: جواز سفر ساري (بعد أدنى 18 شهراً)، إقرار صحي قبل الوصول وتقرير فحص طبي بعد الوصول.
- تتم معالجة الطلب بالشاركة مع خدمات ماليزيا العالمية للتعليم (EMGS).
- قدم الطلب قبل 10-8 أسابيع على الأقل من موعد بدء الدراسة المقصود لضمان حصولك على الموافقة في الوقت المناسب.

ELS®

Language Centres

-  ELSmalaysia
-  ELSmalaysia
-  elsmalaysia
-  大马ELS学英语
-  www.els.edu.my
-  study@els.edu.my



 واتساب (WhatsApp)

+ 6011 3551 5873



 وي تشات (WeChat - 微信)

ELS马来西亚语言中心



كوالا لمبور (KUALA LUMPUR) (WZ10102)

A-3-1 & A-3-2 Wisma HB,
Megan Avenue 2, 12 Jalan Yap Kwan Seng,
50450 Kuala Lumpur.



سوبانغ جايا (SUBANG JAYA) (BZ1H341)

Unit E-10-0 East Wing,
Subang Square, Jalan SS15/4,
47500 Subang Jaya, Selangor.



جامعة بوترا ماليزيا (UNIVERSITI PUTRA MALAYSIA) (B50011U)

Putra 10.6, Block A,
North Campus, Jalan Sapucaya,
Universiti Putra Malaysia,
43400 Serdang, Selangor.



جامعة التكنولوجيا الماليزية
(UNIVERSITI TEKNOLOGI MALAYSIA) - JOHOR (JZ1B008)

Level 3, Block D07 (UTMDigital),
Lingkaran Ilmu,
Universiti Teknologi Malaysia,
81310 Skudai, Johor.