



ELS<sup>®</sup>

Language  
Centres  
语言中心

马来西亚  
ELS语言中心  
我们向全世界  
教英语

[els.edu.my](http://els.edu.my)



ELS 第一所语言中心于  
1961年在美国华盛顿  
特区正式成立。

# ELS 语言中心 我们的故事

自 1961 年以来，ELS 始终以语言教育为桥梁，改变着无数人的人生。60多年来，我们持续为全球学习者赋予英语所带来的自信、能力与广阔的发展机遇。我们的宗旨与使命简洁而深远：以全球教育连接世界、连结人心。

在马来西亚，ELS 语言中心自 1990 年起深耕英语教育，持续提供享誉国际的英语课程，培育并见证成千上万的成功典范。

## 我们的教育使命

通过以下方式，培养具备国际视野的人才：

1. 提供英语语言与全球通用能力培训。
2. 协助毕业生在学业与个人发展目标上取得成功。
3. 培养学生在国际职场中脱颖而出的能力。
4. 与大学及教育机构合作，提升学生的全球视野与国际意识。

## 我们的国际认证

马来西亚所有 ELS 语言中心均获得澳大利亚国家英语教学认证机构（NEAS）的认证，涵盖线上及线下课程。

NEAS 是国际认可的英语教学质量认证机构，专注于英语教学机构的质量监督与认证。



# 马来西亚ELS 开启您的世界 之门



## 全球标准 本地承诺

身处 ELS 全球网络之中，马来西亚 ELS 坚持教学质量与学习成效并重，致力于打造卓越学习体验。

马来西亚 ELS 的课程获得马来西亚高等教育部 ( MoHE ) 认可，无论您是准备升读大学、提升职业发展，还是增强日常沟通自信，我们的课程都以实现切实成果为目标。

我们融合国际最佳教学实践与本地专业经验，确保每位学习者都能获得兼具实用性与高效性的世界级英语教育。

## 英语能力 为你打开无限机会

### 学术成功

扎实的英语能力让你有机会升读马来西亚及海外大学，无需 IELTS、TOEFL 或 PTE 成绩。

### 职业竞争优势

商业、科技、酒店管理、科研及外交等领域的雇主，都将流利的英语视为重要的职业核心能力。

### 全球连结

英语帮助你建立国际人脉、获取前沿知识，并在全球舞台上自信竞争。





## 跨越世代的信任： 母亲与儿子 Hii Lu Yung (ELS 1992) 与 Gabriel Wong (ELS 2025)

我在 1992 年就读于 ELS，如今我的儿子也追随我的脚步来到这里学习。在 ELS 的学习过程中，他的英语能力显著提升，同时养成了良好的学习习惯。即使 33 年过去了，ELS 依然在我心中占据着特别的位置。



## 代代相传的信任： 叔叔与侄子 Yazid Banafea (ELS 2014) 与 Abdullah Banafea (ELS 2025)

ELS 对我来说是一段珍贵的回忆。10年前，我从101等级开始学习，一路完成到109等级，并荣获Gold Certificate（金级证书）

此后，我向包括堂兄弟姐妹在内的许多家人推荐 ELS，如今也推荐给我的侄子，因为我真心认为这里是学习英语的最佳起点。

ELS 为我打开了出国留学的大门！以前我几乎不会说英语，但现在我已经可以自信、流利地表达自己。在全英语的学习环境中，ELS 帮助我从结结巴巴到勇敢开口说英语。

**SuoQi (Katherine),**  
中国



在 ELS 学习是我人生中最美好的经历之一！在这里的6个月学习中，我的英语能力显著提升，说英语也更加自信。

老师们非常支持学生，我也有机会结识来自世界各地的优秀朋友。ELS 不仅在学业上，更在个人成长方面给予了我极大的帮助，这里是我永远难以忘怀的地方！

**Abdul Malik,**  
巴勒斯坦



真实故事  
分享  
见证真实  
成果





# ELS的 独特优势! 不只是英语!

选择马来西亚 ELS，不仅只是选择一门英语课程，更是选择一条值得信赖的成长之路——助你收获自信、提升能力，并建立实现梦想所需的人脉。

## ELS 优势

## 对您的意义

**全球认可的卓越口碑**

自 1961 年以来，已有来自 **143** 个国家的 **120** 万多名学生选择 ELS 学习英语，这是一个值得信赖的品牌。

**城市与大学校园学习环境**

你可选择在吉隆坡市中心、充满活力的梳邦再也、合作大学校园（UPM 与 UTM），或通过全线上课程学习——学习方式由您自主决定。

**权威认证课程与官方认可**

我们的密集英语认证课程（CIEP）获得马来西亚高等教育部认可，其成绩在大学入学英语要求中，等同于 IELTS、TOEFL 或 PTE。

**经验丰富教师与个性化辅导**

专业且富有关怀的教师团队采用现代教学方法与小班制教学，确保每位学生获得更多关注，并实现更快的学习进步。

**优质课程与教材体系**

ELS 自主研发的教材与学习材料经过验证效果显著，使我们在英语教育领域独树一帜。

**不只是英语**

不仅在课堂内学习英语，更在课堂外深入体验语言与文化，同时与来自世界各地的学生建立珍贵友谊。

无论你的目标是升读大学、提升职业发展，或个人成长，马来西亚 ELS 都有适合你的课程。

欢迎联系我们，了解最适合你的英语课程。

## 迈出第一步

无论您的目标是升读大学、职业发展，还是个人成长，马来西亚 ELS 都有专为你量身设计的课程。

联系我们，找到最适合您的英语课程，并加入一个支持你成长的学习社区。

 [study@els.edu.my](mailto:study@els.edu.my)

 [www.els.edu.my](http://www.els.edu.my)

 +6011 3551 5873

 ELS马来西亚语言中心



# 密集英语 认证课程

**CIEP** (Certified Intensive  
English Programme)

## 通往大学升学与职业 成功的学习路径

CIEP 是马来西亚 ELS 历史最悠久、最受信赖的核心课程。

课程全面培养学术英语能力，为升读大学及未来职场成功做好充分准备。

通过高密度课堂教学与成熟有效的方法，CIEP 帮助学生更快实现学习目标。

## 适合的对象

- 有志升读马来西亚或海外大学的学生
- 希望系统化掌握学术英语，为升学与职业发展打下坚实基础的学习者。

## 核心学习内容(全日制密集课程)

### 语法与口语训练 (SSP)

系统强化语法、词汇、听力与口语能力，帮助学习者建立自信而有效的沟通能力。

### 阅读与写作能力培养

提升阅读理解能力，培养表达准确、行文流畅的写作能力。

### 综合技能提升

通过小组讨论强化发音、学术技能与批判性思维能力。

### 语言科技学习中心 (LTC)

结合 AI 学习支持与互动练习，打造高效且个性化的学习体验。

## 课程特色：

- 课程级别：共 10 个等级
- 每个等级时长：4 周
- 上课日：周一至周五
- 上课时段：上午 8:30 – 下午 3:20
- 每周课时：28 堂课
- 每课堂时长：50 分钟
- 入学安排：每周开课
- 班级人数：平均 15 人 (最多 20 人)
- 适合年龄：16 岁及以上

## 课程示例时间表：

上午8:30 – 上午10:20	语法与口语训练
上午10:30 – 中午12:20	阅读与写作
中午12:30 – 下午1:30	午餐时间
下午1:30 – 下午2:20	语言科技学习中心
下午2:30 – 下午3:20	技能强化

\*周五课程时间将适度缩短，以便安排课外活动与实地参访。







# 分级测试 与学习指导

## 从合适的等级开始

每位学生都会参加分级测试，确保从最适合自身英语水平的等级开始学习。

## 小班制教学

班级规模保持在小班制（平均 15 人，最多 20 人），让每位学生都能获得更多关注与互动。

## 专属学习教材

使用由专家团队研发、全球广受信赖的 ELS 专属教材，结合国际最佳实践与成熟教学体系。

## 个性化学习方案

通过针对性的学习反馈，清楚了解自身优势与不足，并获得最适合的提升策略。



## 英语能力等级 ( 共 10 个等级 : 100-109 )

### 高级水平

CEFR B1 - B2

- LEVEL 109 ● 能在大多数社交场合中有效沟通
- LEVEL 108 ● 在阅读与写作中，能以更高的准确度与流利度使用英语
- LEVEL 107 ● 能全面参与大多数对话

### 中级水平

CEFR A2 - B1

- LEVEL 106 ● 能清楚表达事实与个人观点
- LEVEL 105 ● 能以符合文化习惯的方式进行讨论与辩论
- LEVEL 104 ● 能以正常语速理解大多数问题与陈述

### 初级水平

CEFR A1 - A2

- LEVEL 103 ● 能在日常生活中进行基本沟通
- LEVEL 102 ● 在对方放慢语速时，能理解英语内容
- LEVEL 101 ● 能以正常语速理解大多数问题与陈述

### 初学者水平

- LEVEL 100 ● 能理解少量基础词汇与常用短语



# CIEP获 大学入学认可



我们的密集英语认证课程（CIEP）已获得马来西亚高等教育部（MoHE）官方认证与批准，可用于大学入学英语要求。

完成 CIEP 的 106 –109 等级课程后，可满足多所马来西亚及海外院校的英语入学要求，无需 IELTS、TOEFL 或 PTE 成绩。

## 获马来西亚多所知名大学认可



……以及更多合作大学

## 规划你的大学升学路径

选择 CIEP，你的大学升学之路将清晰明确，并在每一个阶段获得支持。

从学习一开始，我们就能清楚规划你达到大学入学英语水平所需的时间。

在学习过程中，你将获得：

- 系统化的学习指导，协助你顺利完成所需等级。
- 清晰的学习时间与费用规划，避免反复参加外部考试带来的不确定性。
- 英语学习进度与大学目标直接挂钩，让你学习更安心。
- 选择 CIEP，自信学习。
- 在 ELS 的陪伴下，你的大学升学之路将更简单、更顺畅、无后顾之忧。





# 线上密集英语 认证课程 CIEP ONLINE

## 课程时间表

上午8:30 - 上午10:10	阅读与写作
上午10:20 - 中午12:00	语法与口语训练
中午12:10 - 下午12:55	个性化学习辅导

课程时间将根据实际安排有所不同。被安排在上午 9:25 开始上课的学生，课程将于下午 1:50 结束。

## 在家开启你的升学路径 线上起步，抢先一步

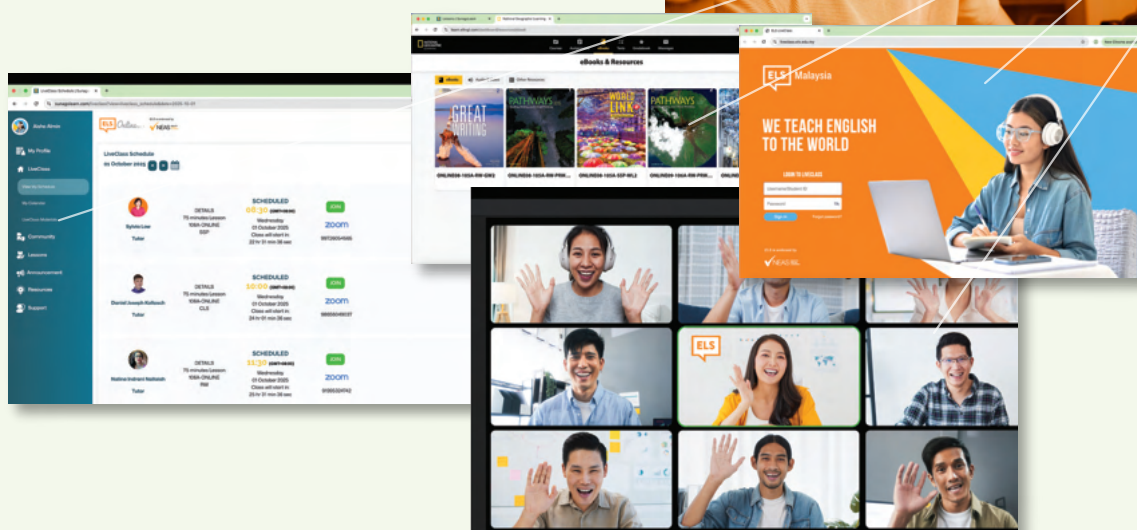
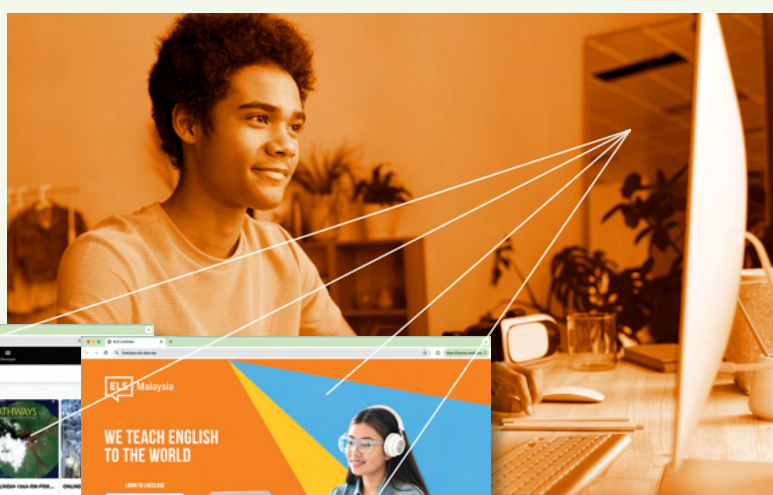
你可在本国通过线上方式开启 CIEP 学习，享受同样值得信赖的课程体系与官方认可。

- 在抵达马来西亚之前完成部分等级学习，节省时间与学习成本。
- 提前推进大学英语入学要求，不再因语言准备而延误升学进度。
- 顺利衔接线下校园学习或直接进入大学课程。

通过 CIEP 线上课程抢先起跑。更早开始，更充分准备，自信迈向大学生活。

## 课程特色

- 课程级别：共 10 个等级
- 每个等级时长：4 周
- 上课日：周一至周五
- 上课时段：上午 8:30 - 中午 12:55
- 每周课时：25 堂课
- 每课堂时长：45 分钟
- 入学安排：每周开课
- 班级人数：平均 9 人 (最多 13 人)
- 适合年龄：16 岁及以上



# 通用 英语课程

## 适用于生活、工作与旅行的 流利英语沟通

通用英语课程适合希望在日常生活中自信使用英语的学习者，无论是工作、社交、旅行，还是个人提升。

### 课程特色

- 课程级别：6 个等级
- 每个等级时长：4 周
- 上课时间：周一至周五
- 上课时段：上午 8:30 – 12:20 或 10:30 – 下午 3:20
- 每周课时：20 堂课
- 入学安排：每周开课
- 班级人数：平均 15 人 ( 最多 20 人 )
- 适合年龄：16 岁及以上

### 课程结构 ( 全日制半密集课程 )

#### 语法与口语训练 ( SSP )

系统提升语法、词汇、听力与口语能力，建立自信沟通基础。

#### 技能强化

通过小组活动提升发音、学习技巧与批判性思维能力。

#### 互动阅读

通过阅读理解与引导式讨论，全面提升理解能力。

### 课程时间表

上午8:30 – 上午10:20	语法与口语训练
上午10:30 – 中午11:20	技能强化
中午11:30 – 中午12:20	互动阅读



### 适合对象

- 希望提升日常英语沟通流利度的学生
- 希望通过短期课程，感受语言学习与文化交流体验的学生



# 马来西亚 ELS的 其他课程

在 ELS，我们提供多元化的英语学习课程，以满足不同学习者的需求。

无论你是准备升读大学、提升职场沟通能力，还是为了旅行与个人成长而提高英语流利度，我们都能为你提供合适的课程。

## 考试备考课程 [ IELTS ( 雅思 ) & TOEFL ( 托福 ) ]

我们的考试备考课程为学生提供最全面的准备，帮助他们自信应考。

通过系统化的考试策略训练、应试技巧指导与强化练习，学生能够在国际英语考试中发挥最佳水平。

**适合对象** → 需要 IELTS 或 TOEFL 成绩以申请海外大学或移民的学生

## 职场英语 / 企业英语培训

该课程专为在职人士设计，着重培养符合真实职场需求的英语能力。

采用以学习者为中心的沟通式教学方法，全面整合词汇、听力、口语、写作、阅读与发音，提升专业英语沟通能力。

**适合对象** → 在职人士或专业人士

## 假期英语课程

这是一个短期假期英语课程，将互动式英语课堂与文化活动和参访行程相结合，带来难忘的学习体验。

学生在探索新环境、结识来自世界各地朋友的同时，提升英语沟通能力，让假期既有趣又有收获。

**适合对象** → 寻找有趣短期英语课程的 16 岁及以上学生

## 短期英语与国际交流课程

为中学与大学量身打造的短期英语与文化体验课程。

适合交换生、假期学习者及体验式学习团体，课程兼具学术价值与文化体验。

**适合对象** → 希望为学生安排短期沉浸式英语与文化课程的学校、大学及教育机构



# 马来西亚 ELS的 学生服务

在 ELS 马来西亚，你找到的不只是一个学习的地方，更是一个让你有归属感的学习大家庭。我们深知，出国留学不仅仅是上课，更重要的是从抵达的那一刻起，感受到支持、欢迎与融入感。



## 住宿安排

各语言中心周边提供多种住宿选择，交通便利。我们将协助你寻找符合预算、舒适度与生活方式的住宿方案。

## 大学升学辅导与申请支持

为申请合作大学提供一对一升学指导。协助准备申请文件、提供课程建议，并确保顺利衔接大学学习。

## 接机服务与新生迎新活动

从机场接机服务到语言中心的迎新安排，我们确保你顺利适应，安心开启在马来西亚的学习与生活。

## 学习期间的持续关怀

我们的工作人员随时协助处理签证问题、健康与安全事务，以及个人或学业上的需求。

## 学生生活与课外活动

参与马来西亚各地的文化活动、社交活动、体育运动与实地考察。这些活动帮助你在真实环境中练习英语、结交朋友，并深入了解马来西亚。



# 为什么选择在马来西亚留学？



马来西亚不仅提供世界级教育，更是一个充满活力的多元文化中心，让学生在这里全面成长。

## 可负担的教育与生活成本

高质量课程搭配合理的生活开销。

## 国际认可的高等学府

马来西亚大学颁发的学位在全球范围内广受认可。

## 友善的英语学习环境

英语使用广泛，学习、生活与出行更加便利。

## 丰富多元的文化体验

融合亚洲传统、现代生活方式与国际社群的独特文化氛围。

## 通往东南亚的门户

马来西亚地理位置优越，方便前往泰国、新加坡、印尼和越南等周边国家。



# 我们的语言中心

## 吉隆坡 (市中心校区)

马来西亚现代且充满活力的首都。

- 被誉为亚洲最具性价比、最宜居的城市之一。
- MRT、LRT 与单轨列车等完善公共交通系统，出行便捷。
- 丰富多样的购物、餐饮与娱乐选择。
- 非常适合喜爱都市生活节奏的学生。

## 梳邦再也 (双威地区)

毗邻吉隆坡的学生型教育中心。

- 聚集多所私立大学与国际学生。
- 距离吉隆坡市中心仅约 30 分钟车程。
- 生活环境舒适，住宿价格亲民，周边有商场、咖啡馆与运动设施。
- 适合追求舒适生活、合理开销，同时享有城市机会的学生。

## UPM 校园 (马来西亚博特拉大学)

马来西亚顶尖大学之一，以卓越学术与国际化著称。

- 校园环境优美，绿意盎然，现代化设施与国际学生社群并存。
- 在农业、林业、工程与生命科学领域享誉国际。
- 非常适合准备升读马来西亚大学或规划学术发展路径的学生。

## UTM 校园 (马来西亚理工大学) 位于柔佛州新山

马来西亚顶尖大学之一，以科研实力与产业合作闻名。

- 地理位置优越，距离新加坡仅约 40 分钟。让你接轨创新前沿与全球资源。
- 在工程、科学与科技领域享有国际声誉。
- 最适合未来计划在 STEM 领域深造或发展的学生。

## 线上学习中心

为高效学习而设计的沉浸式线上学习环境。

- 在家即可享受舒适、便利的学习体验。
- 享有与线下课程相同的 ELS 优质教学、教师团队与互动式学习体验。
- 适合重视灵活性、便利性以及时间与成本效益的学生

选择最符合你生活方式与学习目标的语言中心。

ELS KL



ELS SUBANG JAYA



ELS UPM



ELS UTM  
@Johor Bahru





# 分步骤 申请指南



按照以下 3 个简单步骤，  
开启你的 ELS 学习之旅：

## 第一步：制定您的学习计划

- ☐ 明确您的学习目标
  - 升读大学或继续深造
  - 个人能力提升
- ☐ 确定你的学习时长
  - 短期课程：1 – 3 个月
  - 长期课程：4 个月或以上
- ☐ 选择你心仪的 ELS 语言中心
  - 哪个校区最符合你的生活方式与学习需求？

## 第二步：线上提交申请

- ☐ 请在以下网址填写线上申请表：  
<https://els.edu.my/apply-now>
- ☐ 准备以下申请文件：
  - 护照复印件
  - 护照尺寸照片
  - 学业成绩单与毕业证书
- ☐ 可通过 ELS 协助申请学生签证（如需）

## 第三步：准备开启你的 ELS 学习旅程！

- ☐ 与我们的团队联系，了解住宿选择
- ☐ 抵达马来西亚前，可先通过 CIEP 线上课程提前学习
- ☐ 学生签证获批后，即可预订前往马来西亚的机票！

立即申请



[els.edu.my/apply-now](https://els.edu.my/apply-now)

## 学生签证申请须知

- 申请学生签证者须年满 18 至 44 岁。
- 所需文件包括：有效护照（至少 18 个月有效期）、入境前健康申报表及入境后体检报告。
- 学生签证申请将通过马来西亚教育全球服务机构（EMGS）协助处理。
- 建议至少在预计入学时间前 8 – 10 周提交申请，以确保审批顺利完成。

**ELS<sup>®</sup>**

# Language Centres

-  ELSmalaysia
-  ELSmalaysia
-  elsmalaysia
-  大马ELS学英语
-  [www.els.edu.my](http://www.els.edu.my)
-  [study@els.edu.my](mailto:study@els.edu.my)



WhatsApp

+ 6011 3551 5873



WeChat (微信)

ELS马来西亚语言中心



## **KUALA LUMPUR** (WZ10102)

A-3-1 & A-3-2 Wisma HB,  
Megan Avenue 2, 12 Jalan Yap Kwan Seng,  
50450 Kuala Lumpur.



## **SUBANG JAYA** (BZ1H341)

Unit E-10-0 East Wing,  
Subang Square, Jalan SS15/4,  
47500 Subang Jaya, Selangor.



## **UNIVERSITI PUTRA MALAYSIA** (850011U)

Putra 10.6, Block A,  
North Campus, Jalan Sapucaya,  
Universiti Putra Malaysia,  
43400 Serdang, Selangor.



## **UNIVERSITI TEKNOLOGI MALAYSIA (JOHOR)** (JZ1B008)

Level 3, Block D07 (UTMDigital),  
Lingkaran Ilmu,  
Universiti Teknologi Malaysia,  
81310 Skudai, Johor.